

あなたなら、どんなドメイン名を？

“ドメイン名”って何？

ドメイン名とは、『コンピュータネットワークにおいて個々のコンピュータを識別する名称の一部』と説明される事があります。ちょっと難しいですかね？

では、身近な例で説明します。

俗にホームページのアドレスと言えば（URLとも言う）、http://www.relish.co.jp/のような英単語と記号の組み合わせで表現されるのはご存知の事と思います。

ドメイン名とは、rel-ish.co.jp の部分を指しています。この名前は世界中で重複しないルールになっています。そして、先願主義と言われますが、ドメイン名を使用する権利は一番最初に申請した者に与えられます。つまり早い者勝ちです。*

*1 ドメイン名の登録の基本は先願主義ですが、不正の目的によるドメイン名の登録・使用（例えば、ドメイン名を先取りして、商標権を持つ人に対して高額で転売しようとする行など）に対して商標権を持つ者はドメインの取り消しまたは移転を請求できます。商標権者優先というルールが存在します。

インターネット上にホームページを公開する場合は、まず、ドメイン名を使用する権利を取得する必要があります。

ドメイン名の他に何が必要なの？

ドメイン名を使用する権利を取得したら、そのドメイン名でアクセスできるサーバを準備する必要があります。サーバは自社所有のものを利用する事もできますし、レンタルする事もできます。

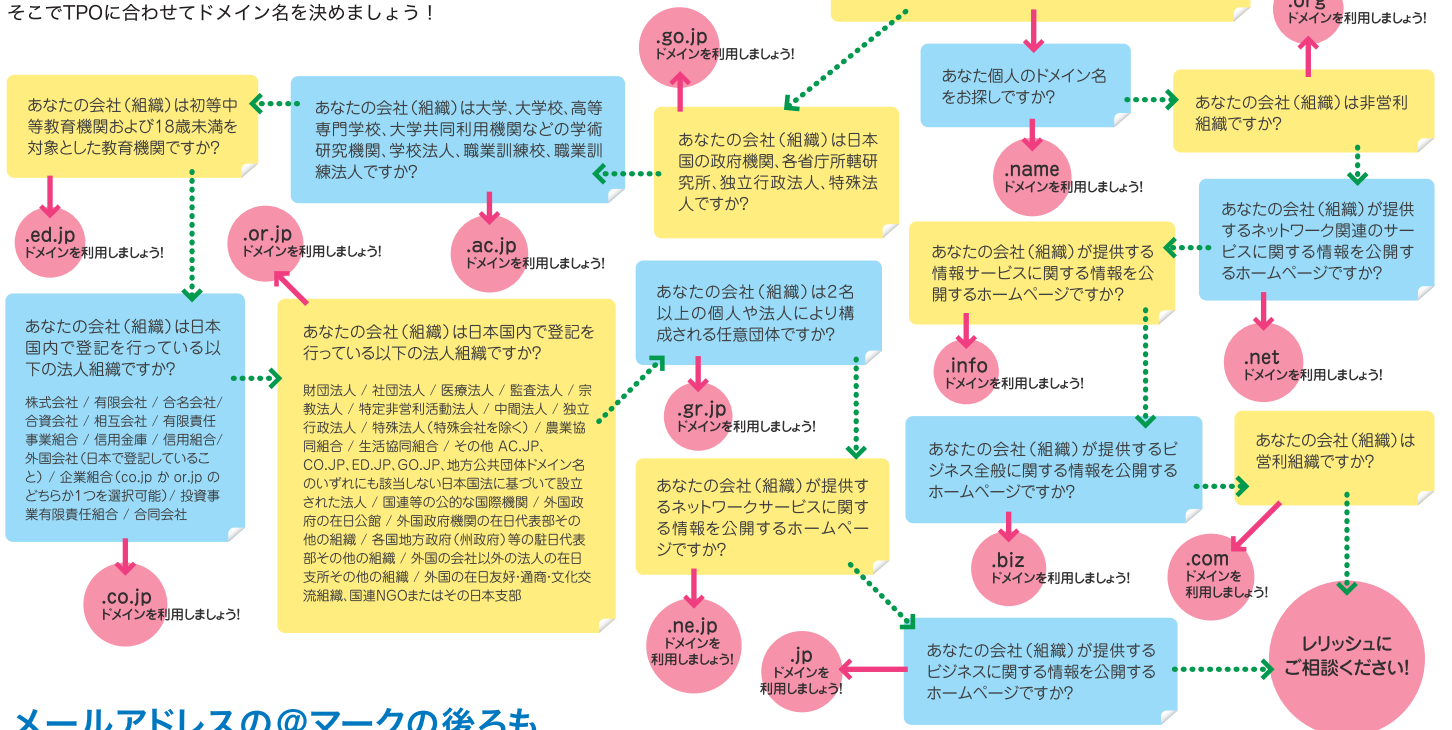
インターネットに公開されたサーバは絶えず不正なアクセスの標的になります。そして24時間365日稼働し続ける必要があり、サーバだけでなくアクセス回線やネットワーク機器も含め連続稼働をさせなければなりません。自社で所有するサーバを利用するには、各種設備への投資と専門的かつ広範な知識を有する複数の技術者が必要です。サーバをレンタルすれば、そのような煩わしさから開放されリーズナブルにホームページを公開する事ができますのでお勧めです。

(インターネット上にホームページを公開するために必要なもの)

- ・ドメイン名
- ・サーバ

どんなドメイン名を取れば良いですか？

はじめてホームページを公開する方から良く聞かれるのが「どんなドメイン名にすれば良いですか？」という質問です。他人に使われていないなら何でも良いと言われても・・・困りますよね。気持ちは分かります。ドメイン名は一度使い始めたら永久に変えないもの。適当なドメイン名を付けてしまうと後で後悔すること。そこでTPOに合わせてドメイン名を決めましょう！



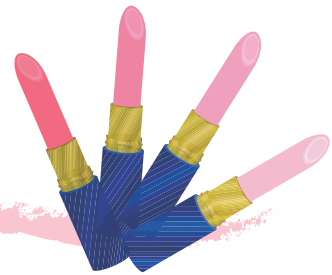
メールアドレスの@マークの後ろも 同じドメイン名になりますよ！

ドメインを取得すると、もれなくメールアドレスの@マークの後ろも同じ名前が使えるようになります！例えば、info@rel-ish.co.jp のようにです。

こうしてホームページもメールアドレスも同じドメイン名を使う事ができますので、第三者へのアピール度がアップ！だって、メールアドレスを教えるだけでホームページアドレスも連想させることができますから。

日本人にはとかく貪欲な営業活動が好まれません。メールアドレスを教えるさげない営業活動は好印象であること間違いなしです！ホームページと同じドメイン名のメールアドレスは、必ず名刺にも入れましょうね！

女の人には赤が好き？女性と赤色の関係



春の柔らかな日差し。桜も咲き、暖かい季節となりました。春らしいファッションに身を包む女性も多くなることでしょう。

また化粧品売り場では、微妙に色の違うファンデーションや口紅がずらり。特に口紅は、近づいてよく見ないと分からないくらい差がわずかな色までありますが、女性はそれらを敏感に捉えて使いこなしています。

実際女性は赤やピンクに敏感で、特に赤い文字に反応してしまう女性も多いもの。元々ある赤色独自の誘目性も手伝って、チラシやショップの見出しを赤文字にすることにより女性の興味をよりひきつけやすくなる、という効果も得られます。

それではどうしてこんなに赤やピンクに敏感なのでしょう。

これには先天的に熟れた果実などを見つけるためなど生き延びる為に赤みに敏感になった、という説や、幼いころから赤やピンクが身近にあったために見極める能力が発達した、というような説、また、錐体(すいたい)と呼ばれる目の細胞の種類が男性より多い為、という説もあります。

いずれも仮説ですが、赤色と女性の関係は切っても切れない関係であることに違いありません。

最新の

制作実績紹介

コーポレートサイトから携帯サイトまで、多くのホームページ制作実績がございます。また、名刺やパンフレット、チラシなどの印刷物も承っております。



ナイトクラブ・パビロンクラブ 様

名刺デザイン・印刷

ホテルラポール千寿閣

JR町田駅から徒歩3分の好立地。東京・横浜・湘南どちらへも電車で約40分とレジャーの拠点に最適!

- ◆宿泊予約
- ◆イベント案内
- ◆レストラン
- ◆ボウリング
- ◆割引クーポン

住所: 〒223-0813 神奈川県横浜市上総町本町3-11-8(MAP)
TEL: 042-749-1121
アクセス: JR横浜線「町田駅」より徒歩3分。小田急線「町田駅」より徒歩7分。東名横浜ICから5km(20分)
駐車場: 150台

ホテルラポール千寿閣 様

携帯サイト制作
<http://www.hotel-rs.co.jp/k/>



Machida collection 様

ウェブサイト制作
<http://www.machida-net.jp/news/>

編集・発行: レリッシュ株式会社 **Rel-ish**

〒194-0011 東京都町田市成瀬が丘3-4-3
カイセ工業事務所2階

0120-212367

受付時間: 平日AM8:30~PM17:30

<http://www.rel-ish.co.jp/>

《所属団体》

- ・町田商工会議所 - 第八期サービス業部会 幹事
- ・NPO法人ソフトウェア振興会 - 理事 / 研修委員会 副委員長
- ・社団法人町田青年会議所 - 出向者支援委員会 委員
- ・社団法人日本青年会議所 関東地区 東京ブロック協議会 - 運営専務
- ・社団法人町田法人会 - 青年部会: 平成21・22年度 総務・広報委員会 委員長
本部: IT特別委員会 委員、広報委員会 委員

レリッシュのスタッフブログほぼ毎日更新中!

http://www.rel-ish.co.jp/staff_blog/

編集後記

制作スタッフからの一言

●ヒゲッチ > け、化粧がネタとは・・・化粧をした経験はありませんが、ピラメキーンの”さとぷー”の化粧は本気で凄いのと思います。

●ペペ > アイシャドウ売り場を前に行くと、画材売り場にしか見えません。きらきらだし! いろんな色あるし! 誰か白い画用紙を!!

●yu-ki > 画材としての用途もあるみたいすよ化粧品。実際、頬紅をアニメのセルに乗せたって例もあるトカ。

●ヨッシー > 基礎化粧品(化粧水とか)、最近手作りしてます♪コラーゲンやビタミンC誘導体やヒアルロン酸や・・・いっぱい混ぜてます!

●あき > 口紅はクレヨンに。アイライナーは色鉛筆にしか見えません。あれ、女性としてどうなの? それでよいの! ?

●MoEgi > 化粧って画像補正のようだと思ってしまっ...フォトショップのスタンプツールのように実際のシミやクマが消せればなあ。

